



© Thierry Laporte

# LA PLATEFORME POUR LA FORMATION À L'ART DRAMATIQUE DÉDIÉE AUX OUTRE-MER

ÉCOLE SUPÉRIEURE  
DE THÉÂTRE DE L'UNION



# LA PLATEFORME POUR LA FORMATION À L'ART DRAMATIQUE DÉDIÉE AUX OUTRE-MER

## UN PROJET UNIQUE EN FRANCE

Depuis 2018, l'École supérieure de théâtre de l'Union (l'ESTU) est à l'initiative de la Plateforme pour la formation à l'art dramatique dédiée aux Outre-mer.

→ Ce **projet global** se décline en **2 volets**, sur **2 ans** :

- Des **actions** (stages, concours) **dans les Outre-mer (1 an)**
- La **formation** (CPI) **en France hexagonale**, à Saint-Priest-Taurion (**1 an**)

→ L'ESTU, par ce projet, se distingue des autres écoles supérieures.

Son **déploiement géographique** rayonne, au-delà de la région Nouvelle-Aquitaine, dans les territoires ultramarins :

- Guadeloupe
- Guyane
- La Réunion
- Mayotte
- Nouvelle-Calédonie
- Polynésie française
- Saint-Pierre et Miquelon

### CHIFFRES-CLÉS

7 TERRITOIRES  
174 ACTIONS MENÉES  
3176 JEUNES BÉNÉFICIAIRES  
DANS LES OUTRE-MER (2019-2026)

CPI : 70% DE TAUX DE RÉUSSITE  
AUX CONCOURS DES ÉCOLES SUPÉRIEURES

34 PARTENAIRES  
EN HEXAGONE / DANS LES OUTRE-MER

# DES ACTIONS EN OUTRE-MER

## STAGES ET CONCOURS

L'ESTU, en collaboration avec ses partenaires :

- Organise des **stages d'art dramatique**
- Ouvre **des concours** (dont un en France hexagonale pour les ultramarin.e.s étudiant déjà sur place) dans le but de recruter les futur.e.s élèves de la CPI



© Samuel Malka



### → LES ACTIONS DE FORMATION

1. Un **socle** à toutes ces actions :

- Des réunions d'informations (écoles supérieures, CPI, etc.)
- Des stages d'interprétation
- Une préparation au concours d'entrée de la CPI

2. Des **stages spécifiques** :

- En lien avec des projets de territoire
- Qui correspondent à un besoin, un champ d'exploration
- Des ultramarin.e.s en immersion à l'ESTU

→ **TEMPORALITÉ** : 1 à 2 action(s) par année scolaire et par territoire

- Nouvelle-Calédonie : printemps puis automne (en amont du concours)
- Autres territoires : automne puis printemps (en amont des concours)

→ **PÉDAGOGUES** : d'Hexagone et des Outre-mer

# LA FORMATION EN FRANCE HEXAGONALE

## LA CLASSE PRÉPARATOIRE INTÉGRÉE

Les lauréat.e.s des concours intègrent ensuite notre CPI à l'ESTU

### DURÉE

- 1 an

### PUBLIC

- 10 jeunes ultramarin.e.s

### OBJECTIF

- Accéder aux écoles supérieures d'art dramatique



©Tristan Jeanne-Vallès



©Thierry Laporte

→ La CPI a reçu l'agrément du ministère de la Culture en 2020.

→ Les élèves ultramarin.e.s bénéficient de **4 types d'accompagnement** :

- **PÉDAGOGIQUE** : formation / préparation aux concours des écoles supérieures
- **ADMINISTRATIF** : suivi individualisé (répondre aux spécificités liées aux démarches administratives ultramarines / démarches de la vie courante, etc.)
- **FINANCIER** : scolarité gratuite, prise en charge des frais liés aux concours
- **HUMAIN** : équipes de l'école & du CDN, tutorat des élèves du DNSPC de l'ESTU

## PROMOTIONS

- **GROUPE 1 (2018-2019)** : 9 jeunes sur 10 ont intégré 4 écoles supérieures
- **GROUPE 2 (2022-2023)** : 7 jeunes sur 10 ont intégré 4 écoles supérieures
- **GROUPE 3 (2024-2025)** : 4 jeunes sur 10 ont intégré 2 écoles supérieures

### CRISE SANITAIRE

En raison de la pandémie, le recrutement de la 2<sup>nd</sup>e promotion de la CPI a été retardé de 2 ans.

# FOCUS SUR LE GROUPE 1 (2018-2019)

## Chara AFOUHOUYE



GUYANE  
Kourou

École intégrée :  
CNSAD-PSL / Promotion 22

## Ornella HOKO



NOUVELLE-CALÉDONIE  
Lifou

École intégrée :  
ESTU / Séquence 10

## Mahealani AMARU



POLYNÉSIE FRANÇAISE  
Papeete

École intégrée :  
ESTU / Séquence 10

## Olenka ILUNGA



LA RÉUNION  
Saint-Pierre

École intégrée :  
CNSAD-PSL / Promotion 22

## Laurence BOLÉ



NOUVELLE-CALÉDONIE  
Touho

École intégrée :  
ENSAD / Promotion 22

## Anthony LEICHNIG



LA RÉUNION  
Saint-Joseph

École intégrée :  
CNSAD-PSL / Promotion 23

## El-Badawi CHARIF



MAYOTTE  
Mamoudzou

École intégrée :  
ESTU / Séquence 10

## Thomas LEONCE



GUADELOUPE  
Saint-Claude

Poursuite des études :  
Guadeloupe

## Haïthouni HAMADA



MAYOTTE  
Mamoudzou

École intégrée :  
ENSATT / 81<sup>ème</sup> promotion

## Shékina MANGATALLE-CAREY

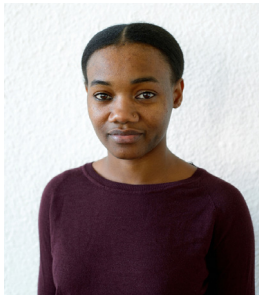


MARTINIQUE  
Fort-de-France

École intégrée :  
CNSAD-PSL / Promotion 22

# FOCUS SUR LE GROUPE 2 (2022-2023)

## Ridhoienti AHAMADI



MAYOTTE  
Koungou

Poursuite des études :  
Licence de Lettres Modernes  
Université de Tours

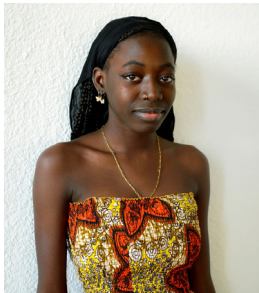
## Steven INJIRAKY



LA RÉUNION  
Saint-Denis

École intégrée :  
ESAD / Promotion 2026

## Johmereena BARO



GUYANE  
Kourou

École intégrée :  
ESCA / Promotion 2026

## Niobé MASURIER



POLYNÉSIE FRANÇAISE  
Mahina

Poursuite des études :  
EDT 91  
École intégrée :  
ENSATT / 87<sup>ème</sup> promotion

## Gwyneth BAYA



GUYANE  
Apatou

École intégrée :  
École de la Comédie de St-  
Étienne / Promotion 33

## Marina MOUNIAPIN



LA RÉUNION  
Saint-Benoît

École intégrée :  
CNSAD-PSL / Promotion 26

## Florian Maca ELIA



NOUVELLE-CALÉDONIE  
Lifou

École intégrée :  
CNSAD-PSL / Promotion 26

## Niguella PINAS



GUYANE  
Sinnamary

Poursuite des études :  
Master Droit de l'entreprise  
Université de Limoges

## Matthieu GEISLER



GUADELOUPE  
Sainte-Anne

Poursuite des études :  
Master Expérimentations &  
recherches dans les arts de la  
Scène

## Paul RIVIÈRE



LA RÉUNION  
Saint-Denis

École intégrée :  
ESAD / Promotion 2026

# FOCUS SUR LE GROUPE 3 (2024-2025)

## Jade AUSU



NOUVELLE-CALÉDONIE  
Lifou

En service civique :  
AFEV Limoges

## Keitrë Imelda PASSA



NOUVELLE-CALÉDONIE  
Lifou

Poursuite des études :  
Classe Préparatoire Théâtre  
« Égalité des chances »  
La Filature  
Mulhouse

## Déris BRASSÉ



GUYANE  
Matoury

École intégrée :  
École du TNS / Groupe 50

## Savannah PÉPIN



GADELOUPE  
Sainte-Anne

Poursuite des études :  
Licence d'Études Théâtrales  
Université Paul Valéry  
Montpellier

## Faouzia FAHARDINE



MAYOTTE  
Labattoir

Poursuite des études :  
Licence Lettres Modernes  
Université de Limoges

## Yempabou TANKOANO



LA RÉUNION  
Saint-Benoît

Poursuite des études :  
Master IMST  
Université de Caen

## Jérémy-Clément FOY-PALLUD



MARTINIQUE  
Le Lamentin

École intégrée :  
ESTU / Séquence 12

## Havaïki TAUIRA



POLYNÉSIE FRANÇAISE  
Punaauia

École intégrée :  
ESTU / Séquence 12

## Nohira MAVOUNGOU--MENNEL



GADELOUPE  
Petit-Bourg

Poursuite des études :  
Classe Préparatoire ECG  
Lycée de Baimbridge  
Guadeloupe

## Saraïsa VOLA



GUYANE  
Cayenne

École intégrée :  
ESTU / Séquence 12

# UN RÉSEAU DE PARTENAIRES

## LA CPI EST FINANÇÉE PAR



FONDATION  
CULTURE &  
DIVERSITÉ



## LA CPI EST SOUTENUE PAR

### Caraïbes



### Océan Indien



### Pacifique



### France hexagonale



L'École supérieure de théâtre de l'Union

Le Mazeau - 87480 Saint-Priest-Taurion

+33 5 55 37 93 93

WWW.THEATRE-UNION.FR/ECOLE/