



© MIRA[GE]

# TOUT SAVOIR SUR LA CLASSE PRÉPARATOIRE DÉDIÉE AUX OUTRE-MER

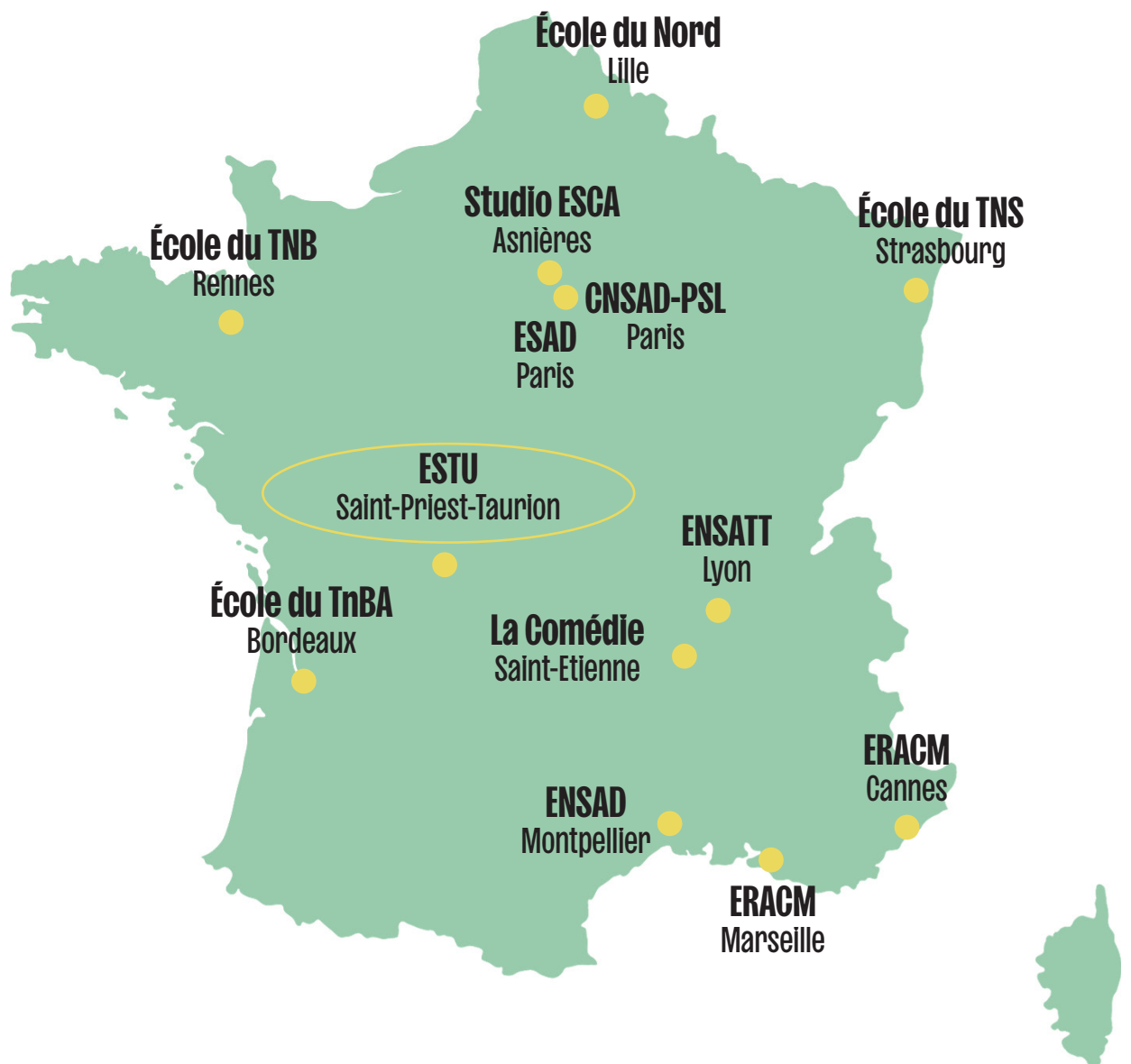
**U** ÉCOLE SUPÉRIEURE  
DE THÉÂTRE DE L'UNION

2026



SUIVEZ-NOUS !

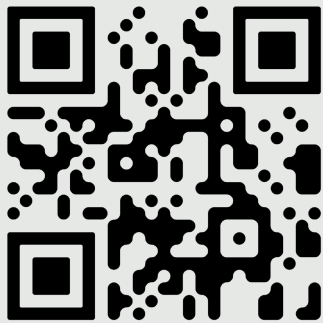
# EN HEXAGONE, IL Y A 12 ÉCOLES SUPÉRIEURES D'ART DRAMATIQUE



# PROGRAMME ÉGALITÉ DES CHANCES EN ÉCOLE SUPÉRIEURE D'ART DRAMATIQUE



©Thierry Laporte



lien du petit manuel

Découvre les métiers  
liés à l'art dramatique



FONDATION  
CULTURE &  
DIVERSITÉ

# QU'EST-CE QU'UNE ÉCOLE SUPÉRIEURE D'ART DRAMATIQUE ?

C'est une formation sur 3 ans :

- préparant des élèves à devenir comédien·nes professionnel·les ;
- accessible sur concours ;
- délivrant le **Diplôme National Supérieur Professionnel de Comédien (DNSPC)** ;
- accréditée par le **Ministère de la Culture** ou le **Ministère de l'Enseignement Supérieur et de la Recherche**



# QU'EST-CE QUE LA CLASSE PRÉPARATOIRE INTÉGRÉE (CPI) DÉDIÉE AUX OUTRE-MER DE L'ESTU ?

## DURÉE

- 1 année scolaire : septembre 2026 à juin 2027

## PUBLIC

- jeunes ultramarin·es

## MISSION

- préparer aux concours d'entrée des écoles supérieures

## OBJECTIF

- accéder aux écoles supérieures d'art dramatique



DEPUIS LA CRÉATION DE LA CPI,  
21 ÉLÈVES ONT INTÉGRÉ DES ÉCOLES  
SUPÉRIEURES D'ART DRAMATIQUE

# QUAND AURONT LIEU LES PROCHAINS CONCOURS D'ENTRÉE DE LA CPI DÉDIÉE AUX OUTRE-MER ?

**OCTOBRE 2025**

Nouvelle-Calédonie

**PRINTEMPS 2026**

**Outre-mer** • Guadeloupe, Guyane, La Réunion, Mayotte, Polynésie française

**Hexagone** • Pour les ultramarin-es étudiant en France hexagonale



© Sébastien Marchal



© Tristan Jeanne-Valès



© Samuel Malka

# COMMENT SE DÉROULE LA CPI DÉDIÉE AUX OUTRE-MER ?

**Les lauréat·es de ces concours se formeront ensuite :**

---

- pendant **1 année universitaire** (de septembre 2026 à juin 2027 inclus)
- en **Hexagone**, à l'ESTU, à St-Priest-Taurion (12 km de Limoges) & au Théâtre de l'Union - Centre Dramatique National du Limousin, à Limoges
- auprès de pédagogues (internationaux.ales, hexagonaux.les, ultramarin.es) pour **préparer les concours des écoles supérieures**



# QUEL EST LE CADRE D'ÉTUDES ?

## L'ESTU, une structure adaptée pour le théâtre :

→ à la **campagne**, avec **des espaces et des outils dédiés** à la formation

- un grand plateau de théâtre
- des salles de répétition
- des loges
- une salle de projection et de montage vidéo
- des outils numériques
- un fonds documentaire
- une cuisine équipée et une salle à manger



→ adossée au **Théâtre de l'Union**, Centre Dramatique National du Limousin

- accès à la programmation du théâtre pendant 1 an
- rencontre avec les équipes artistiques / techniques / administratives
- mise à disposition de costumes et d'accessoires pour le passage des concours





# QUI PARTAGERA MON QUOTIDIEN ?

L'école : un lieu de rencontres, d'échanges et de travail

## 2 FORMATIONS / 2 PROMOTIONS À L'ESTU

- la CPI dédiée aux Outre-mer > Groupe 4 (2026-2027)
- la classe supérieure (DNSPC) > Séquence 12 (2025-2028)

## DES ÉLÈVES ORIGINAIRES

- Outre-mer
- France hexagonale



Groupe 3 (2024/2025) / Séquence 11 (2022/2025)

# FOCUS SUR LE GROUPE 1 (2018-2019)

## Chara AFOUHOUYE



GUYANE  
Kourou

École intégrée :  
CNSAD-PSL / Promotion 22

## Ornella HOKO



NOUVELLE-CALÉDONIE  
Lifou

École intégrée :  
ESTU / Séquence 10

## Mahealani AMARU



POLYNÉSIE FRANÇAISE  
Papeete

École intégrée :  
ESTU / Séquence 10

## Olenka ILUNGA



LA RÉUNION  
Saint-Pierre

École intégrée :  
CNSAD-PSL / Promotion 22

## Laurence BOLÉ



NOUVELLE-CALÉDONIE  
Touho

École intégrée :  
ENSAD / Promotion 22

## Anthony LEICHNIG



LA RÉUNION  
Saint-Joseph

École intégrée :  
CNSAD-PSL / Promotion 23

## El-Badawi CHARIF



MAYOTTE  
Mamoudzou

École intégrée :  
ESTU / Séquence 10

## Thomas LEONCE



GUADELOUPE  
Saint-Claude

Poursuite des études :  
Guadeloupe

## Haïthouni HAMADA



MAYOTTE  
Mamoudzou

École intégrée :  
ENSATT / 81<sup>ème</sup> promotion

## Shékina MANGATALLE-CAREY

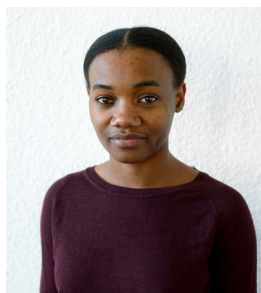


MARTINIQUE  
Fort-de-France

École intégrée :  
CNSAD-PSL / Promotion 22

# FOCUS SUR LE GROUPE 2 (2022-2023)

## Ridhoienti AHAMADI



MAYOTTE  
Koungou

Poursuite des études :  
Licence de Lettres Modernes  
Université de Tours

## Steven INJIRAKY



LA RÉUNION  
Saint-Denis

École intégrée :  
ESAD / Promotion 2026

## Johmereena BARO



GUYANE  
Kourou

École intégrée :  
ESCA / Promotion 2026

## Niobé MASURIER



POLYNÉSIE FRANÇAISE  
Mahina

Poursuite des études :  
EDT 91  
École intégrée :  
ENSATT / 87<sup>ème</sup> promotion

## Gwyneth BAYA



GUYANE  
Apatou

École intégrée :  
École de la Comédie de St-  
Étienne / Promotion 33

## Marina MOUNIAPIN



LA RÉUNION  
Saint-Benoît

École intégrée :  
CNSAD-PSL / Promotion 26

## Florian Maca ELIA



NOUVELLE-CALÉDONIE  
Lifou

École intégrée :  
CNSAD-PSL / Promotion 26

## Niguella PINAS



GUYANE  
Sinnamary

Poursuite des études :  
Master Droit de l'entreprise  
Université de Limoges

## Matthieu GEISLER



GUADELOUPE  
Sainte-Anne

Poursuite des études :  
Master Expérimentations &  
recherches dans les arts de la  
Scène  
Université Bordeaux Montaigne

## Paul RIVIÈRE



LA RÉUNION  
Saint-Denis

École intégrée :  
ESAD / Promotion 2026

# FOCUS SUR LE GROUPE 3 (2024-2025)

ACTUELLEMENT EN FORMATION

## Jade AUSU



NOUVELLE-CALÉDONIE  
Lifou

Poursuite des études :  
En cours de réorientation

## Keitrë Imelda PASSA



NOUVELLE-CALÉDONIE  
Lifou

Poursuite des études :  
Classe Préparatoire Théâtre  
«Égalité des chances»  
La Filature Mulhouse

## Déris BRASSÉ



GUYANE  
Matoury

École intégrée :  
École TNS / Groupe 50

## Savannah PÉPIN



GADELOUPE  
Sainte-Anne

Poursuite des études :  
Licence d'Études Théâtrales  
Université Paul Valéry  
Montpellier

## Faouzia FAHARDINE



MAYOTTE  
Labattoir

Poursuite des études :  
Licence Lettres Modernes  
Université de Limoges

## Yempabou TANKOANO



LA RÉUNION  
Saint-Denis

Poursuite des études :  
Master IMST  
Université de Caen

## Jérémy-Clément FOY-PALLUD



MARTINIQUE  
Le Lamentin

École intégrée :  
ESTU / Séquence 12

## Havaïki TAUIRA



POLYNÉSIE FRANÇAISE  
Punaauia

École intégrée :  
ESTU / Séquence 12

## Nohira MAVOUNGOU--MENNEL



GADELOUPE  
Petit-Bourg

Poursuite des études :  
Classe Préparatoire ECG  
Lycée de Baimbridge  
Guadeloupe

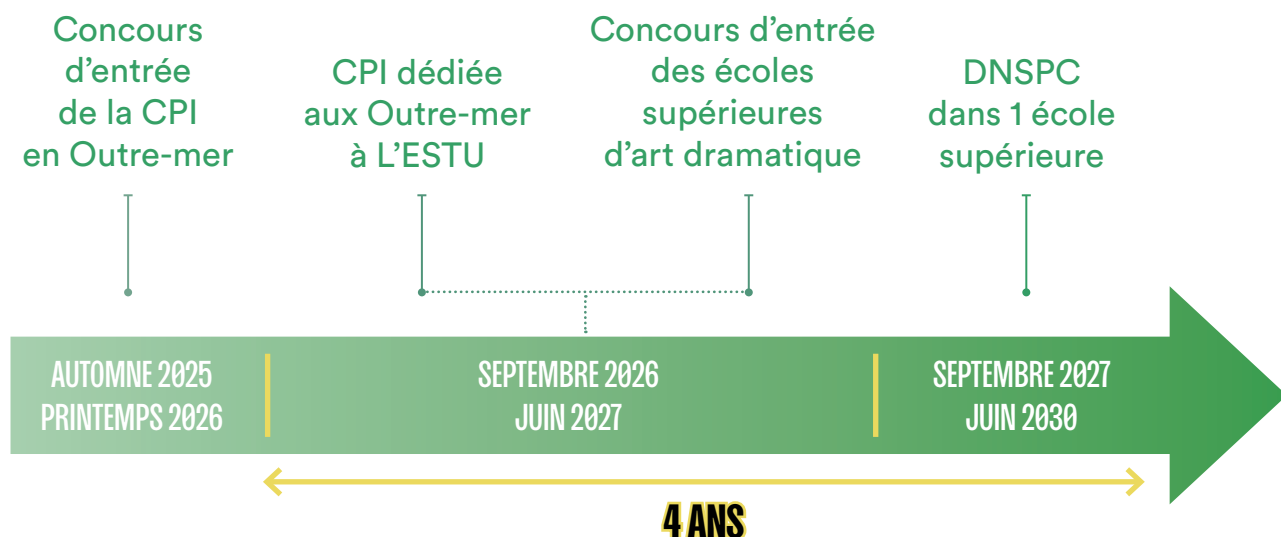
## Saraïsa VOLA



GUYANE  
Cayenne

École intégrée :  
ESTU / Séquence 12

# LE PARCOURS DES TERRITOIRES D'OUTRE-MER AUX ÉCOLES SUPÉRIEURES EN HEXAGONE ?



Quelles sont les conditions pour auditionner ? [PAGE 14](#)

Comment candidater au concours d'entrée de la CPI ? [PAGE 14](#)

Quelles sont les épreuves des concours ? [PAGE 15](#)

Quelles démarches engager avant mon départ ? [PAGE 16](#)

Comment me loger et me déplacer ? [PAGE 16](#)

Quel accompagnement me sera proposé ? [PAGE 17](#)

# COMMENT CANDIDATER AU CONCOURS DE LA CPI ?

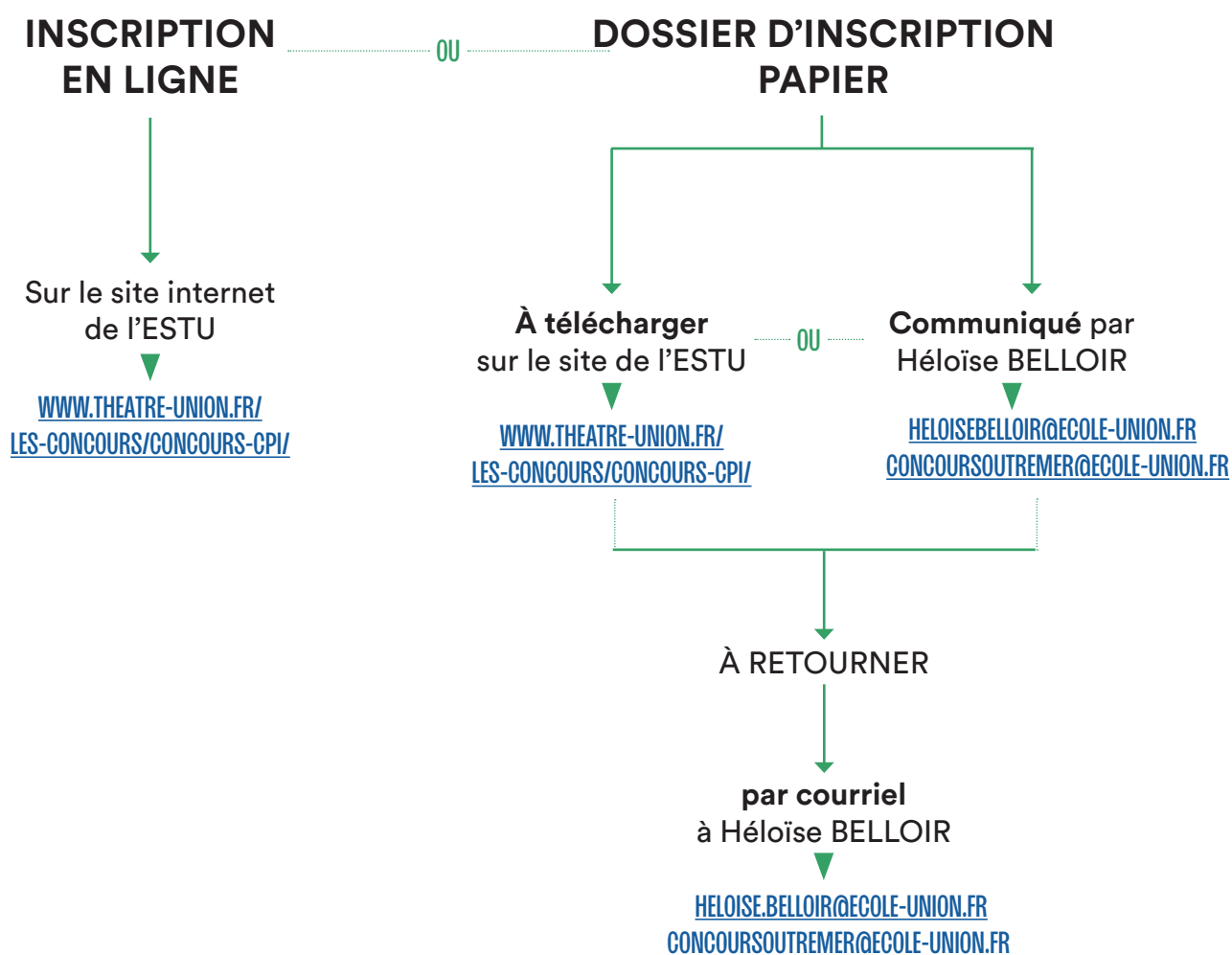
## 1

### CONDITIONS DE CANDIDATURE

- être titulaire du baccalauréat ou être en instance de son obtention ;
- avoir moins de 24 ans à l'entrée en formation de la CPI (01/09/26) ;
- la CPI est ouverte aux **candidat-es originaires des territoires d'Outre-mer**. Aucune condition de nationalité n'est imposée. Des papiers sont néanmoins indispensables pour poursuivre des études en Hexagone : une pièce d'identité (quelle que soit la nationalité) et un titre de séjour (pour les étudiant.es étrangèr.es). Si les lauréat.es du concours ne sont pas titulaires de ces papiers, elles/ils devront engager des démarches en vue de les obtenir dans les plus brefs délais.

## 2

### DOSSIER DE CANDIDATURE



# QUELS SONT LES ÉPREUVES ET LES CRITÈRES D'ÉVALUATION AU CONCOURS D'ENTRÉE DE LA CPI ?

## 3

### TROIS ÉPREUVES SUCCESSIVES

#### 1 SCÈNE DIALOGUÉE 3 minutes

- c'est une scène présentée à deux, dialoguée, préalablement travaillée avec un·e partenaire.
- La scène dialoguée peut être présentée en scène double. C'est une scène commune à deux candidat.e.s, évalué.e.s en même temps par le jury sur cette scène où elle.s/il.s se donnent la réplique. Dans ce cas, la proposition ne doit pas excéder 6 minutes.
- répertoire > œuvre théâtrale classique (avant 1950) ou contemporaine (après 1950) / française ou étrangère
- langue > française ou maternelle

#### 1 PARCOURS LIBRE 3 minutes

- c'est un travail plus personnel, présenté seul·e (présence de musicien.ne autorisée), révélant des facettes de votre personnalité et/ou de votre talent non dévoilés lors du passage de la scène dialoguée. Le parcours libre donne une idée de votre relation au monde. Vous n'avez pas l'obligation de présenter un parcours en l'articulant avec un texte écrit.
- forme et contenu libres > fable, poème, chant, danse, musique, improvisation, marionnettes, etc.

#### 1 ENTRETIEN INDIVIDUEL 10 minutes

- c'est un moment d'échange entre la/le candidat·e et le jury.
- **OBJECTIFS**
  - > mieux comprendre vos **motivations**
  - > mieux juger de votre **capacité à entreprendre une année de CPI** : s'engager sur une année de travail intensive et rigoureuse, loin de vos proches, être coupé·e de vos repères habituels, etc.
  - > comprendre, s'il y a lieu, vos **difficultés** nécessitant un **accompagnement**.

## 4

### CRITÈRES D'ÉVALUATION

- imagination et inventivité
- compréhension du texte et des enjeux de la scène
- capacité de concentration
- écoute du/de la partenaire et des acquis fondamentaux (liberté corporelle et vocale)

PROCLAMATION DES RÉSULTATS :  
NOVEMBRE 2025 : NOUVELLE-CALÉDONIE  
PRINTEMPS 2026 : AUTRES CONCOURS (OUTRE-MER, HEXAGONE)

# COMMENT PRÉPARER MON ANNÉE EN FRANCE HEXAGONALE ?

ACCOMPAGNEMENT : DE L'OUTRE-MER À L'HEXAGONE

Les lauréat.e.s du Groupe 4 seront accompagné.es par l'ESTU dans :

- les **démarches** administratives et logistiques à **engager**
- les **aides** territoriales et hexagonales à **solliciter**

## LOGISTIQUE

### En amont de votre arrivée

L'ESTU réservera des logements à Limoges et les équipera (*linge de lit/de bain, accessoires cuisine*)

### Votre arrivée en France hexagonale

- si besoin, vous serez accueilli.e à l'aéroport à Paris et accompagné.e pour votre transfert jusqu'à Limoges
- les élèves de la Séquence 12 (2025-2028) ainsi que les équipes de l'ESTU et du Théâtre de l'Union vous accueilleront lors de votre arrivée à Limoges

### Votre année à Limoges

L'ESTU mettra à disposition des véhicules pour les déplacements liés au cursus de formation, etc.



© Chrystelle Avril



© Héloïse Belloir



© Mira.ge



# QUEL ACCOMPAGNEMENT ME SERA PROPOSÉ ?

## UN ACCOMPAGNEMENT HUMAIN

- **Relais** • en Outre-mer
- **Équipes** • ESTU, Théâtre de l'Union, Fondation Culture & Diversité
- **Élèves de la Séquence 12 (2025-2028)** • vos futur-es tuteur-rices

## UN ACCOMPAGNEMENT PÉDAGOGIQUE

- **Formation d'un groupe respectueux et solidaire** • collaborer dans un désir partagé d'apprentissage et d'exploration créative
- **Stages adaptés aux exigences des concours d'entrée des écoles supérieures** • interprétation, improvisations, corps, alexandrins, etc.
- **Préparation intensive** • analyse de textes, travail des scènes, concours blancs, etc.
- **Formation ouverte sur les Outre-mer** • intervenant-es artistique-s des Outre-mer, fonds documentaire ultramarin, etc.
- **Parcours culturel** • accès aux spectacles du Théâtre de l'Union, sorties culturelles en Hexagone (Paris, etc.)

## UN ACCOMPAGNEMENT FINANCIER

- **Scolarité gratuite** • pas de frais d'inscription
- **Hébergement à Limoges** • pour les élèves **boursier.es** > participation de la Fondation Culture & Diversité aux frais de logement
- **Concours en France Hexagonal** • prise en charge : frais d'inscription aux concours + transports + hébergements
- **Accompagnement pour l'obtention d'aides financières** • aides ultramarines, bourses du CROUS, aide pour le logement (APL)

## UN ACCOMPAGNEMENT ADMINISTRATIF

- **Assurance** • aide à la souscription de contrats d'assurance (s'il y a lieu)
- **Banque** • aide à l'ouverture d'un compte en banque hexagonal (s'il y a lieu) et à la gestion du budget
- **Téléphonie** • aide à la souscription d'un abonnement téléphonique hexagonal (s'il y a lieu)
- **Sécurité sociale et mutuelle complémentaire** • aide à l'affiliation (s'il y a lieu)
- **Démarches de la vie courante** • suivi des demandes : aide à la mobilité, bourses du CROUS, aides territoriales, APL
- **Candidature aux concours** • aide à la constitution des dossiers, CV, lettre de motivation

# DES QUESTIONS ?

**Héloïse BELLOIR**

Responsable Outre-mer de l'ESTU

@ [HELOISE.BELLOIR@ECOLE-UNION.FR](mailto:HELOISE.BELLOIR@ECOLE-UNION.FR)

@[CONCOURSOUTREMER@ECOLE-UNION.FR](mailto:CONCOURSOUTREMER@ECOLE-UNION.FR)

T +33 (0)6 88 17 42 03

## LA CPI EST FINANÇÉE PAR



## LA CPI EST SOUTENUE PAR

### Atlantique / Caraïbes



### Océan Indien



### Pacifique



### France Hexagonal



L'École supérieure de théâtre de l'Union

Le Mazeau - 87480 Saint-Priest-Taurion

+33 5 55 37 93 93

[WWW.THEATRE-UNION.FR/ECOLE/](http://WWW.THEATRE-UNION.FR/ECOLE/)